

An Chomhairle um Oideachas  
Gaeltachta & Gaelscolaíochta



# Clár na Scoileanna Glasa

## Sraith Straitéisí do Scoileanna um Chosc ar Réchasadh



[www.greenschoolsireland.org](http://www.greenschoolsireland.org)

## Cad is Réchasadh Innill ann?

Tarlaíonn réchasadh innill aon uair a bhíonn inneall do chairr ag rith ach nach bhfuil tú ag bogadh, de ghnáth go ceann níos mó ná 10-20 soicind, m.sh. ag fanacht taobh amuigh den scoil, ag soilse tráchta dearga, le linn oibreacha bóthair, srl.



## Cén fáth ar chóir dúinn stop a chur le Réchasadh Innill?

Níl ciall dá laghad ag baint le carr a rith gan tú a bheith ag dul aon áit!  
Seo ceithre chúis leis sin:

**Comhshaol:** Nuair a bhíonn inneall ag rith, astaíonn sé dé-ocsaíd charbóin (CO<sub>2</sub>), an príomhghás ceaptha teasa is cúis leis an athrú aeráide. Is féidir leat stop a chur leis na hastaíochtaí sin freisin ach d'inneall a chasadh as le linn don charr a bheith ina stad!

**Sláinte:** Bíonn cáilíocht an aeir níos measa mar thoradh ar an réchasadh, agus is drochrud é sin do shláinte an duine. Tá baol níos mó ann do dhaoine óga mar thoradh ar iarmhairtí an truailithe aeir mar go bhfuil a scamhóga fós ag fás.

**Airgead:** Cur amú airgid is ea an réchasadh toisc go raibh ort íoc as an mbreosla - déanfaidh sin poll i do phóca!

**Sábháilteacht:** Dá mhéad carranna agus busanna atá ag réchasadh lasmuigh de scoil is ea is deacra a théann sé ar na daltaí carranna atá ag bogadh a chloisteáil. Níos measa fós, d'fhéadfadh na carranna sin atá ag bogadh a bheith i bhfolach taobh thiar de charranna atá ag réchasadh.

Cé nach ndéanann carranna leictreacha réchasadh, agus go bhfuil teicneolaíocht stoptha-dúiseachta á húsáid ag go leor carranna comhaimseartha (feidhm a chasann an t-inneall as nuair nach mbíonn an carr ag bogadh), is féidir fós a chur i leith an-chuid tiománaithe go mbíonn a gcarranna ag réchasadh gan chúis lasmuigh dár scoileanna!

Seans go bhfuil go leor réchasta feicthe agat ag do scoil féin: busanna ag réchasadh agus na paisinéirí ag dul ar bord, tuismitheoirí ag réchasadh agus iad ag fanacht ar a bpáistí, agus d'fhéadfadh do chairde fiú réchasadh a dhéanamh chun a n-inneall a "théamh"!





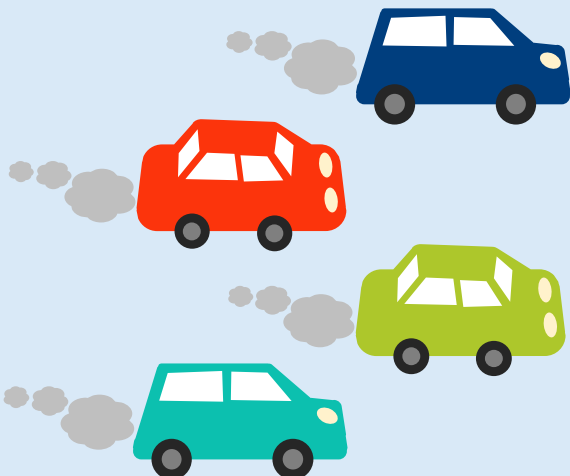
## Cad is féidir linn a dhéanamh ar scoil?

Is féidir leat gearradh siar ar an réchasadh, na hastaíochtaí carbóin ag do scoil a laghdú, cáilíocht an aeir a fheabhsú agus áit níos sláintiúla sábháilte a dhéanamh de cheantar do scoile ach roinnt eolais mhaith agus meangadh gáire cairdiúil a chur i láthair!

## Seo roinnt smaointe chun tú a chur ar do bhealach:

- Déan feachtas “Cosc ar Réchasadh” a phlé le Coiste Chlár na Scoileanna Glasa
- Faigh amach cén fáth nach rud maith é an réchasadh don chomhshaol agus dár sláinte
- Déan suirbhé maidir leis an réchasadh agus taifead na sonraí
- Bíodh feachtas “Cosc ar Réchasadh” mar chuid de do Phlean Gníomhaíochta
- Ardaigh feachtas - roinn eolas le do mhuintir agus le do chairde
- Déan do mhana, póstaer agus/nó lógó “Cosc ar Réchasadh” féin a dhearadh
- Cuir póstaer agus eolas faoin réchasadh ar taispeáint timpeall do scoile
- Cruthaigh bileog le cur abhaile leis na páistí agus le roinnt le do phobal áitiúil
- Iarr ar thuismitheoirí a lámh a chur le gealltanais chun an réchasadh a stopadh
- Roinn eolas agus smaointe ar láithreán gréasáin, leathanach Facebook, srl. do scoile
- Cuir an siúl, an scútáil agus an rothaíocht chun cinn

Déan do thorthaí agus d’eolas a roinnt ar chlár fógraí Chlár na Scoileanna Glasa!



## Acmhainní:

Sna leathanaigh seo a leanas, gheobhaidh tú acmhainní a chabhróidh leat d’fheachtas “Cosc ar Réchasadh” a rith:

- An Réchasadh: Fíor nó Bréagach?
- Litir shamplach chuig thuismitheoirí
- Bileog taifeadta suirbhé “Cosc ar Réchasadh”
- Gealltanais “Cosc ar Réchasadh”
- Cuardach focal
- Bileoga dathúcháin

## An Réchasadh: Fíor nó Bréagach?

Bain leas as na fíricí thíos chun cabhrú le pobal do scoile tuiscint a fháil ar a bhfuil fíor agus ar a bhfuil bréagach maidir leis an réchasadh.

Priontáil amach iad agus cuir ar taispeáint i do scoil iad.

Roinn i do nuachtlitir, ar an leathanach gréasáin, ar na meáin shóisialta, srl. iad



Bréagach

Is ionann na hastaíochtaí ón réchasadh agus ón tiomáint.

Fíor

Cruthaíonn an réchasadh astaíochtaí níos measa ná an tiomáint. Nuair a bhíonn carr ag tiomáint, éiríonn an t-inneall te níos tapúla agus éiríonn an tiontaire catalaíoch níos éifeachtúla ó thaobh astaíochtaí a laghdú de.

Bréagach

Úsáidtear níos mó breosla leis an inneall a dhúiseacht ná mar a úsáidtear agus an t-inneall ag réchasadh.

Fíor

Úsáidtear *níos mó* breosla leis an inneall a choinneáil ag réchasadh ar feadh 10 soicind ná mar a úsáidtear leis an inneall a chasadh air, a bhfuí le córais insteallta breosla.

Bréagach

Ba chóir innill a théamh sula dtosaíonn tú ag tiomáint - má ligeann tú d'inneall réchasadh ar lá fuar, is bealach maith é sin le hé a théamh.

Fíor

An chaoi is fearr le feithicil a théamh ná í a thiomáint; má thosaíonn tú ag tiomáint go mall agus má sheachnaíonn tú ró-reibheáil, sin an bealach is fearr le córas téimh na feithicle a chur ag scaoileadh aer níos teo níos tapúla.

Bréagach

Déanann an réchasadh maitheas don inneall.

Fíor

Beidh d'inneall níos salaí mar thoradh ar réchasadh. Toisc nach ndóitear breosla go hiomlán agus an t-inneall ag réchasadh, fágтар carnadh iarmhair ar bhallaí na sorcóirí, rud a fhéadann damáiste a dhéanamh don inneall.

Bréagach

Is drochrud don inneall agus don ceallra an t-inneall a athdhúisiú go minic.

Fíor

Má dhéantar inneall na feithicle a athdhúisiú níos minice, is fíorbheagán damáiste a dhéantar don inneall dá bharr agus ní dhéantar an ceallra a ídiú ach beagáinín. Seans go laghdófaí saolré oibriúcháin na hola san inneall 75% mar thoradh ar an réchasadh, áfach.

## An Réchasadh: Fíor nó Bréagach?

Bain leas as na fíricí thíos chun cabhrú le pobal do scoile tuiscint a fháil ar a bhfuil fíor agus ar a bhfuil bréagach maidir leis an réchasadh.

Priontáil amach iad agus cuir ar taispeánt i do scoil iad.

Roinn i do nuachtlitir, ar an leathanach gréasáin, ar na meáin shóisialta, srl. iad



Bréagach

Cén dochar an carr a fhágáil ag réchasadh?

Fíor

Astaíonn feithiclí atá ag réchasadh níos mó aonocsaíd charbóin, dé-ocsaíd charbóin, ocsaíd nítriúil agus hidreacarbón. Cuireann na truailléin sin leis an téamh domhanda agus laghdaíonn cáilíocht an aeir.

Bréagach

Má tá sé fuar lasmuigh, is gá dom m'inneall a choinneáil ag rith ionas go bhfanfaidh sé te.

Fíor

Fanfaidh d'inneall te go ceann 30-60 nóiméad tar éis a mhúchta.

Bréagach

Is gá dom mo cheallra a choinneáil lán-luchtaithe, mar sin, ní foláir dom an t-inneall a choinneáil ag rith.

Fíor

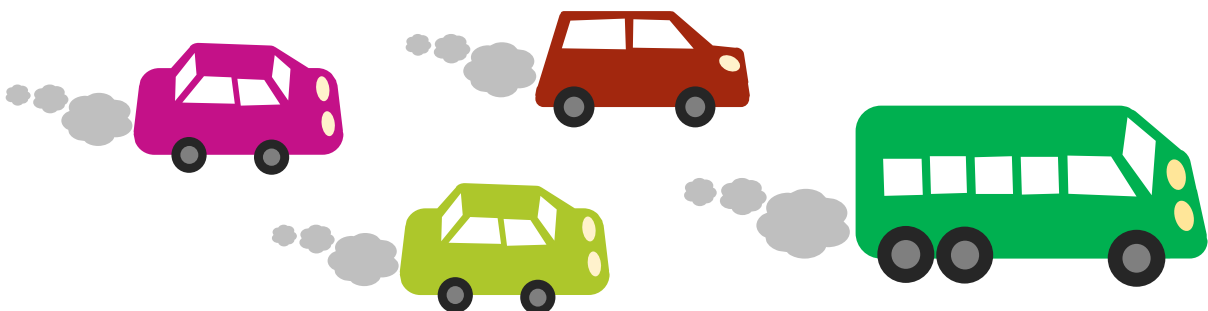
Ní gá don inneall a bheith ag rith i gcónaí chun cadhnaí cairr nua-aimseartha a choinneáil luchtaithe.

Bréagach

Má tá mé páirceáilte ar líne bhuí agus an t-inneall fós ar siúl, ní fhéadtar fíneáil a ghearradh orm.

Fíor

Is féidir le maoir thráchta fíneáil a ghearradh ort má tá tú páirceáilte áit éigin nár chóir duit a bheith - bíodh d'inneall ag rith nó ná bíodh.



## Faisnéis le Cur Abhaile chuig Tuismitheoirí

Seo thíos litir shamplach ar féidir í a chur abhaile nó a chuir chuig tuismitheoirí i ríomhphost. Mar mhalairt air sin, d'fhéadfá í a úsáid i nuachtlitir do scoile. Déan í a chóipeáil agus a chur in eagar chun í a chur in oiriúint do do scoil féin, más mian leat.



[AINM NA SCOILE]

[DÁTA]

MAIDIR LE: Feachtas “Cosc ar Réchasadh” seolta ag [AINM NA SCOILE]

A Thuismitheoir/Chaomhnóir, a chara,

Mar is eol duit, tá páirt á glacadh ag [AINM NA SCOILE] i gClár na Scoileanna Glasa agus faoi láthair táimid ag obair ar an téama Taistil.

Mar chuid dár n-obair chun taisteal inbhuanaithe a chur chun cinn don turas chun na scoile agus abhaile, tá cinneadh déanta againn feachtas “Cosc ar Réchasadh” a thionscnamh lasmuigh de gheataí na scoile.

Ón [DÁTA] ar aghaidh, iarrfar ar úinéirí feithicle a n-innill a chasadh as agus iad ag fanacht d'fhonn cáilíocht an aeir a fheabhsú, astaíochtaí a laghdú agus timpeallacht níos sláintiúla a chruthú thart ar gheataí ár scoile.

Tá tuilleadh eolais faoin réchasadh ar fáil ar ár láithreán gréasáin agus ar chlár fógraí Chlár na Scoileanna Glasa.

Is féidir difear ceart a dhéanamh ach an t-athrú simplí seo a dhéanamh, agus cáilíocht an aeir a bhíimid a anáil a fheabhsú san am céanna. Bainimis triail as!

Ba mhaith linn buíochas a ghabháil leat as do thacaíocht leanúnach. Coinneoidimid ar an eolas thú.

Le gach dea-ghuí,

Coiste Chlár na Scoileanna Glasa

[AINM NA SCOILE]



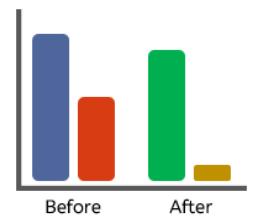


## Acmhainní

Priontáil na leathanaigh seo a leanas amach lena n-úsáid le haghaidh do shuirbhé “Cosc ar Réchasadh”, gealltanais le tabhairt do thuismitheoirí agus múinteoirí agus leathanaigh dathúcháin

## Suirbhé “Cosc ar Réchasadh”

- Cruinnigh foireann chun suirbhé “Cosc ar Réchasadh” a dhéanamh
- Déan an bhileog shuirbhé “Cosc ar Réchasadh” a phriontáil amach
- Ag amanna tuirlingthe/bailithe, téigh amach go dtí carrchlós na scoile/an limistéar tuirlingthe/bailithe
- Suimigh na feithiclí sa limistéar agus suimigh na feithiclí atá ag réchasadh
- Cruthaigh graif chun do thorthaí a chur ar taispeáint
- Ardaigh feasacht i bpobal do scoile faoin réchasadh
- Iarr ar thuismitheoirí a lámh a chur leis an ngealltanais “Cosc ar Réchasadh”
- Déan an suirbhé arís lena fháil amach an bhfuil difear déanta agaibh!



## Gealltanais “Cosc ar Réchasadh”

- Déan an bhileog ghealltanais “Cosc ar Réchasadh” a phriontáil agus a fhótachóipeáil (tá 3 ghealltanais ar gach leathanach le gearradh amach)
- Cuir ceann abhaile chuig gach teaghlach sa scoil
- Bailigh iad agus comhair an líon atá tar éis gealltanais a thabhairt éirí as an réchasadh!
- Cruthaigh graif chun do thorthaí a chur ar taispeáint
- Foilsigh do thorthaí ar láithreán gréasáin, leathanach Facebook, clár fógraí, srl. na scoile

Ná déan dearmad iarraidh ar na tiománaithe bus an gealltanais a shíniú freisin!





# Clár na Scoileanna Glasa

## Suirbhé Réchasta



Ainm na Scoile: \_\_\_\_\_

Dáta: \_\_\_\_\_ Suíomh: \_\_\_\_\_

Am: \_\_\_\_\_ chuig: \_\_\_\_\_

*Leideanna faoi cén chaoi feithicil atá ag réchasadh a shainaitint:*



*Níl an fheithicil ag bogadh*





*Bí ag faire amach i gcomhair chreathadh na feithicil*



*Bí ag éisteacht le haghaidh fhuaim an innill*



*Bí ag faire amach i gcomhair múch sceite agus a bolaidh*

<b>Cineál feithicil</b>	 Busanna	 Gach feithicil eile
<b>Líon</b> Breac síos ✓ do gach ceann i láthair		
<b>An bhfuil siad ag réchasadh?</b> Cuir ✓ do gach ceann atá ag réchasadh		
<i>Líon iomlán na bhfeithicilí i láthair</i>		
<i>Líon iomlán na bhfeithicilí ag réchasadh</i>		





## Gealltanais “Cosc ar Réchasadh”



Má shíníonn tú an gealltanais seo, beidh tú ag dul i gcomhar le daoine eile i bpobal na scoile atá ag iarraidh astaíochtaí a laghdú, cáilíocht an aeir a fheabhsú agus cabhrú lenár scoil an Bhratach Ghlas a choinneáil.

**Geallaimse leis seo go gcasfaidh mé as m’inneall  
aon áit a mbeidh mé ag fanacht san fheithicil.**

**Ainm an Tuismitheora/Chaomhnóra:** \_\_\_\_\_

**Ainm(neacha) an Dalta/na nDaltaí:** \_\_\_\_\_

*Molaimid duit gan d’inneall a fhágáil ag  
réchasadh ach ar feadh 10 soicind ar a mhéad.  
Tá tuilleadh eolais ar fáil ar chlár fógraí Chlár  
na Scoileanna Glasa.*

Go raibh maith agat as cabhrú le gach duine anáilú níos éasca!  
Déanann athrú beag difear mór.



## Gealltanais “Cosc ar Réchasadh”



Má shíníonn tú an gealltanais seo, beidh tú ag dul i gcomhar le daoine eile i bpobal na scoile atá ag iarraidh astaíochtaí a laghdú, cáilíocht an aeir a fheabhsú agus cabhrú lenár scoil an Bhratach Ghlas a choinneáil.

**Geallaimse leis seo go gcasfaidh mé as m’inneall  
aon áit a mbeidh mé ag fanacht san fheithicil.**

**Ainm an Tuismitheora/Chaomhnóra:** \_\_\_\_\_

**Ainm(neacha) an Dalta/na nDaltaí:** \_\_\_\_\_

*Molaimid duit gan d’inneall a fhágáil ag  
réchasadh ach ar feadh 10 soicind ar a mhéad.  
Tá tuilleadh eolais ar fáil ar chlár fógraí Chlár  
na Scoileanna Glasa.*

Go raibh maith agat as cabhrú le gach duine anáilú níos éasca!  
Déanann athrú beag difear mór.



## Gealltanais “Cosc ar Réchasadh”



Má shíníonn tú an gealltanais seo, beidh tú ag dul i gcomhar le daoine eile i bpobal na scoile atá ag iarraidh astaíochtaí a laghdú, cáilíocht an aeir a fheabhsú agus cabhrú lenár scoil an Bhratach Ghlas a choinneáil.

**Geallaimse leis seo go gcasfaidh mé as m’inneall  
aon áit a mbeidh mé ag fanacht san fheithicil.**

**Ainm an Tuismitheora/Chaomhnóra:** \_\_\_\_\_

**Ainm(neacha) an Dalta/na nDaltaí:** \_\_\_\_\_

*Molaimid duit gan d’inneall a fhágáil ag  
réchasadh ach ar feadh 10 soicind ar a mhéad.  
Tá tuilleadh eolais ar fáil ar chlár fógraí Chlár na  
Scoileanna Glasa.*

Go raibh maith agat as cabhrú le gach duine anáilú níos éasca!  
Déanann athrú beag difear mór.



# CUARDACH FOCAL FAOIN RÉCHASADH



Ainm: \_\_\_\_\_

An féidir leat teacht ar na focail  
uile sa chuardach focal?

*Is féidir leis na focail dul aon treo!*



S S Z Í M Ú C H V E P T H D J  
U G U U A M K W F N N A D Z O  
U G J Y H T A V S S V I A D Z  
A P O Í H P H T I E C S S I E  
O E Q C Ú X B C Ú C G T A Á A  
O P T L A R B I O O M E H R E  
N G Á N E R L I F Í Q A C E R  
Q N S O I L R M F G A L É A Y  
A F S C I Á K Y K I M T R M N  
C L C A A L L A E N N I S G X  
A D U C O M H S H A O L Q A U  
S R P A S B H P B P V C I O S  
T Q Q O K O Y Ó M F Q K B B S  
R B G W I A U F G O V U C K X  
D G A H Q I N V B A S B N G S

AER

AERÁID

SCEITHPHÍOPA

RÉCHASADH

ANÁLÚ

ASTAÍOCHTAÍ

BREOSLA

SCAMHÓGA

BUS

INNEALL

MÚCH

TRUAILLIÚ

CARR

COMHSHAOL

SLÁINTE

TAISTEAL



# CUARDACH FOCAL FAOIN RÉCHASADH



Réiteach

A 15x15 grid of letters with several words highlighted in grey. The highlighted words are: MÚCH, VEPT, THD, UGUA, AMKW, FNNA, DZO, UGJY, HTAV, SSV, IADZ, APOÍ, HPH, TIECS, SE, OEQ, CÚ, XB, CÚ, CGT, AÁ, A, OPT, LAR, B, IO, OME, HRE, NGA, NER, LIF, IQ, ACER, QNS, OIL, RM, FG, AL, ÉAY, AFS, CI, Á, KY, KIM, TRMN, CLCA, AL, LA, EN, NIS, GX, ADU, COM, HS, HAOL, QAU, SRPAS, BHP, BPV, CIOS, TQQ, OK, OY, Ó, MF, QKB, BS, RBGW, IAU, FGO, VUC, KX, DGA, HQ, IN, VBA, SB, NGS.

- |       |             |              |           |
|-------|-------------|--------------|-----------|
| AER   | AERÁID      | SCEITHPHÍOPA | RÉCHASADH |
| ANÁLÚ | ASTAÍOCHTAÍ | BREOSLA      | SCAMHÓGA  |
| BUS   | INNEALL     | MÚCH         | TRUAILLIÚ |
| CARR  | COMHSHAOL   | SLÁINTE      | TAISTEAL  |



Ainm: \_\_\_\_\_

Rang: \_\_\_\_\_

Scamhóga óga ag obair



Cas as d'inneall

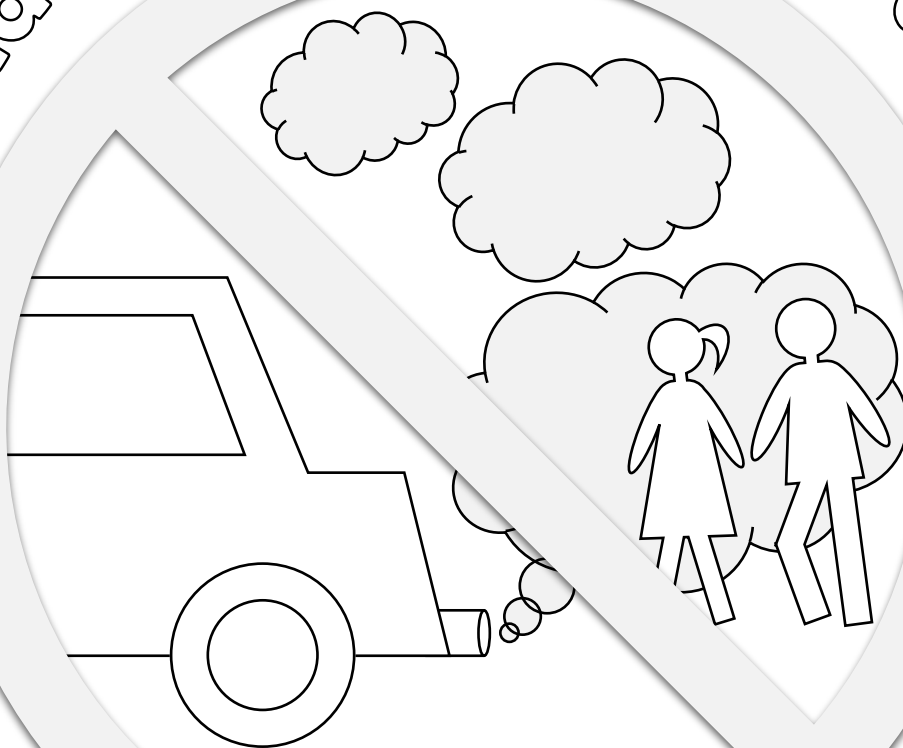
Ainm:

---

Rang:

---

Anáil na beatha an t-aer



Cas as d'inneall

Ainm: \_\_\_\_\_

Rang: \_\_\_\_\_

# RÉCHASADH



Is fada an bóthar  
nuair nach bhfuil tú ag bogadh

Ainm: \_\_\_\_\_

Rang: \_\_\_\_\_