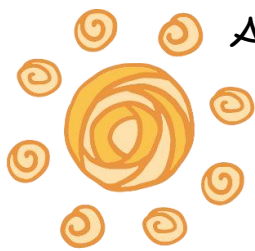


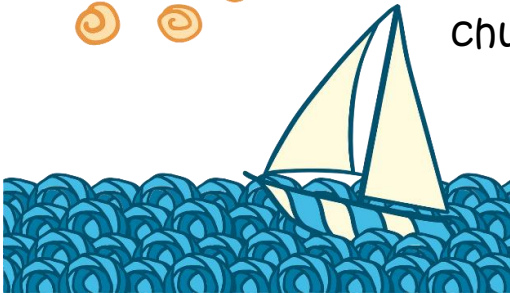
Turgnamh Chun an Bád a Chur go Tóin Poill



SCOILEANNA GLASA
FAN SA BHAILE - UISCE



Ar smaoinigh tú riamh cén fáth a mbíonn rudaí ar snámh agus a dtéann rudaí eile faoi uisce? Sa turgnamh seo déanfaidh tú bád agus fiosróidh tú cá mhéad meáchain atá riachtanach chun é a chur faoi uisce.



Am socraithe: 5 nóiméad

Am feithimh: Dada

Céard atá ag teastáil uait?

1. Buicéad, vása leathan nó tobán uachtar reoite folamh
2. Rochtain ar sconná
3. Scragall stáin
4. Boinn, coirníní, mirlíní nó “tromáin” bheaga chomhchosúla. Bhaineamar úsáid as boinn 5 cent.

Céard atá le déanamh agat?

1. Faigh bileog scragall stáin, déan é a fhilleadh ina dhá leath arís agus arís eile go dtí go mbeidh cearnóg bheag láidir agat thart ar mhéid bhos do láimhe.
2. Brúigh go réidh i lár na cearnóige scragall stáin agus déan na himill a mhúnlú chun “bád” beag scragall stáin a chruthú. Déan iarracht bun an bháid a choinneáil measartha leathan ionas go mbeidh sé cothrom i gcónaí, ach déan cinnte go n-ardófar na himill chun uisce a choinneáil amach.



3. Líon do bhuicéad nó vása trí cheathrú lán le huisce.

4. Ar dtús ligfidh tú uait ceann de do “tromán” (bonn pingin, nó mirlín) isteach sa bhuicéad/vása. An measann tú go rachaidh sé faoi uisce nó go mbeidh sé ar snámh? Faigh an bonn.



5. Anois, bain triail as do bhád scragall stáin. An measann tú go rachaidh an bád faoi uisce nó go mbeidh sé ar snámh ar an uisce? Cén fáth? Cuir ar an dromchla é agus féach a dtarlaíonn...

6. Ansin, cuir bonn, mirlín nó ‘tromán’ beag comhchosúil leis sa bhád. An bhfuil sé ar snámh fós? Cá mhéad bonn a bheidh ag teastáil chun é a chur faoi uisce? Tabhair buille ar thuairim.

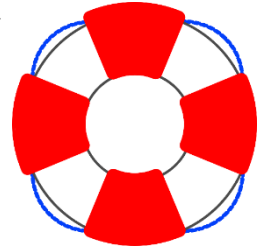
7. Déan Céim 5 arís agus cuir bonn amháin leis in am amháin go dtí go dtéann an bád go tóin poill - Cá mhéad bonn a d'úsáid tú chun an bád a chur faoi uisce? An raibh tú gar? Cén fáth a ndeachaigh an bád faoi uisce, dar leat?



Faigh amach anseo cá mhéad bonn a bhí ag teastáil chun ár mbád a chur faoi uisce: <https://youtu.be/IpECvJAQXRU>

Míniú (Cuid eolaíoch!):

Baineann sé lena dhlús cibé acu an mbíonn rud ar snámh nó an dtéann sé faoi uisce - ciallaíonn dlús cé chomh dlúthphacáilte atá na móilíní bídeacha as a ndéantar an rud! Tá móilíní an-dlúthphacáilte ag Carraig, mar sin rachaidh sí go tóin poill; ach tá móilíní an-scaoilte ag aer, agus sin an fáth a mbíonn baoithe tarrthála atá líonta le haer ag snámh ar an dromchla.



Tá cruth an ruda tábhachtach freisin; bíonn rudaí a bhfuil go leor dromchla acu a théann i dteagmháil leis an uisce ar snámh níos fearr ná rudaí nach bhfuil mórán dromchla acu. Tugtar “buacacht” ar chumas ruda bheith ar snámh.

An féidir leat trí rud a théann faoi uisce agus trí rud a bhíonn ar snámh a ainmniú?



Smaointe LeantaCha:

- Bí cruthaitheach le do tógáil bád! Bain triail as bád a thógáil atá íseal agus leathan, agus bád atá ard agus caol. Cén ceann is cobhsaí? Cén ceann a ghlacann an méid is mó meáchain?
- Bain triail as ábhair éagsúla a úsáid chun do bhád a thógáil, mar shampla déan iarracht marla a úsáid, nó tobán ime folamh a úsáid mar bhád.
- An imoibríonn an bád ar an mbealach céanna i sáile agus i bhfionnuisce? Úsáid uisce te agus díscailleadh cúpla taespúnóg de shalann boird ann - an gcuireann sé isteach ar an méid meáchain is féidir le do bhád a iompar?

Féach taispeántas de thurgnamh comhchosúil anseo:

Nasc Bunscoile:

<https://www.youtube.com/watch?v=jj-vKtmtljw>

Nasc Meánscoile:

<https://www.youtube.com/watch?v=rpH60VtLjT8>